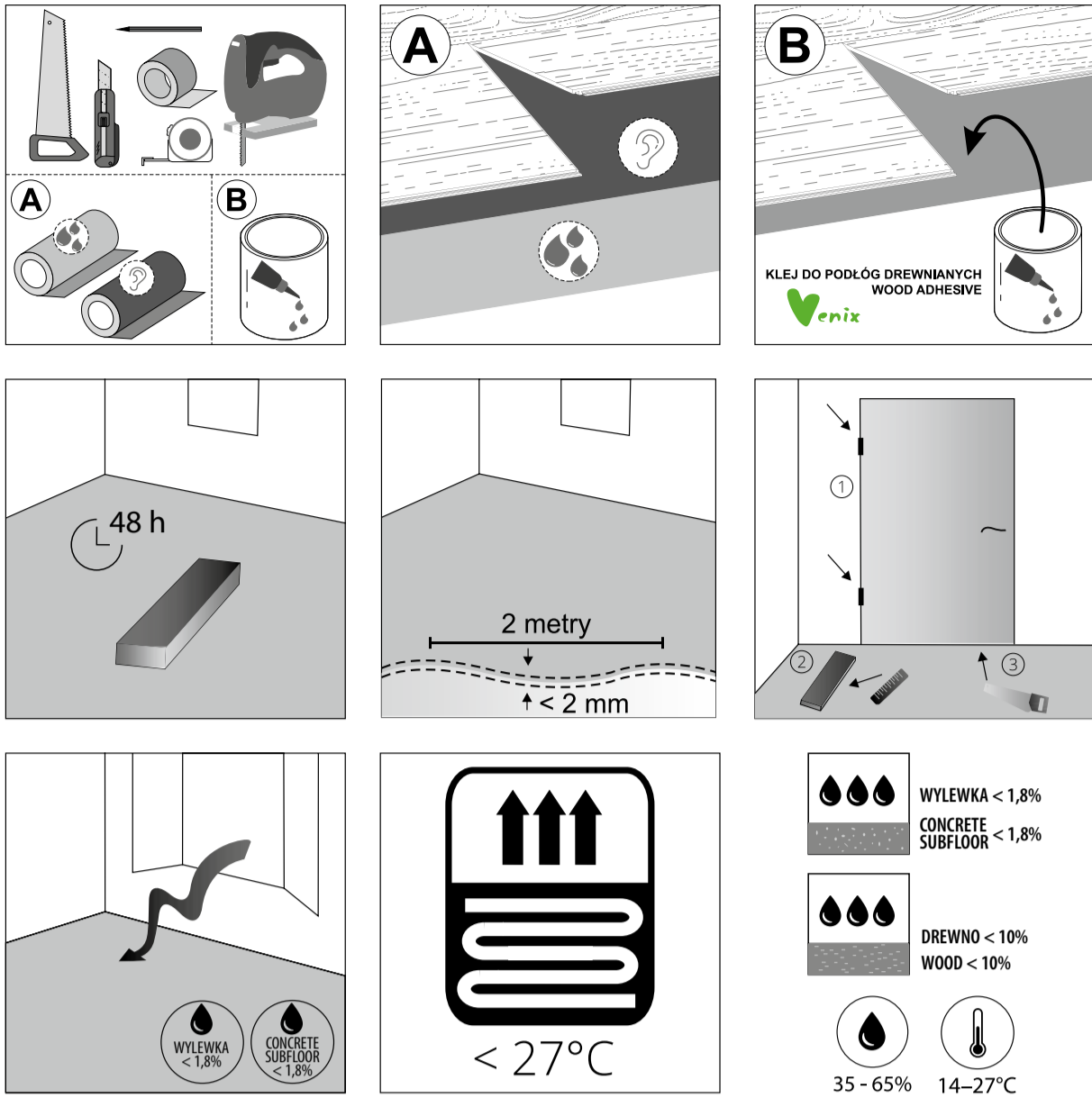
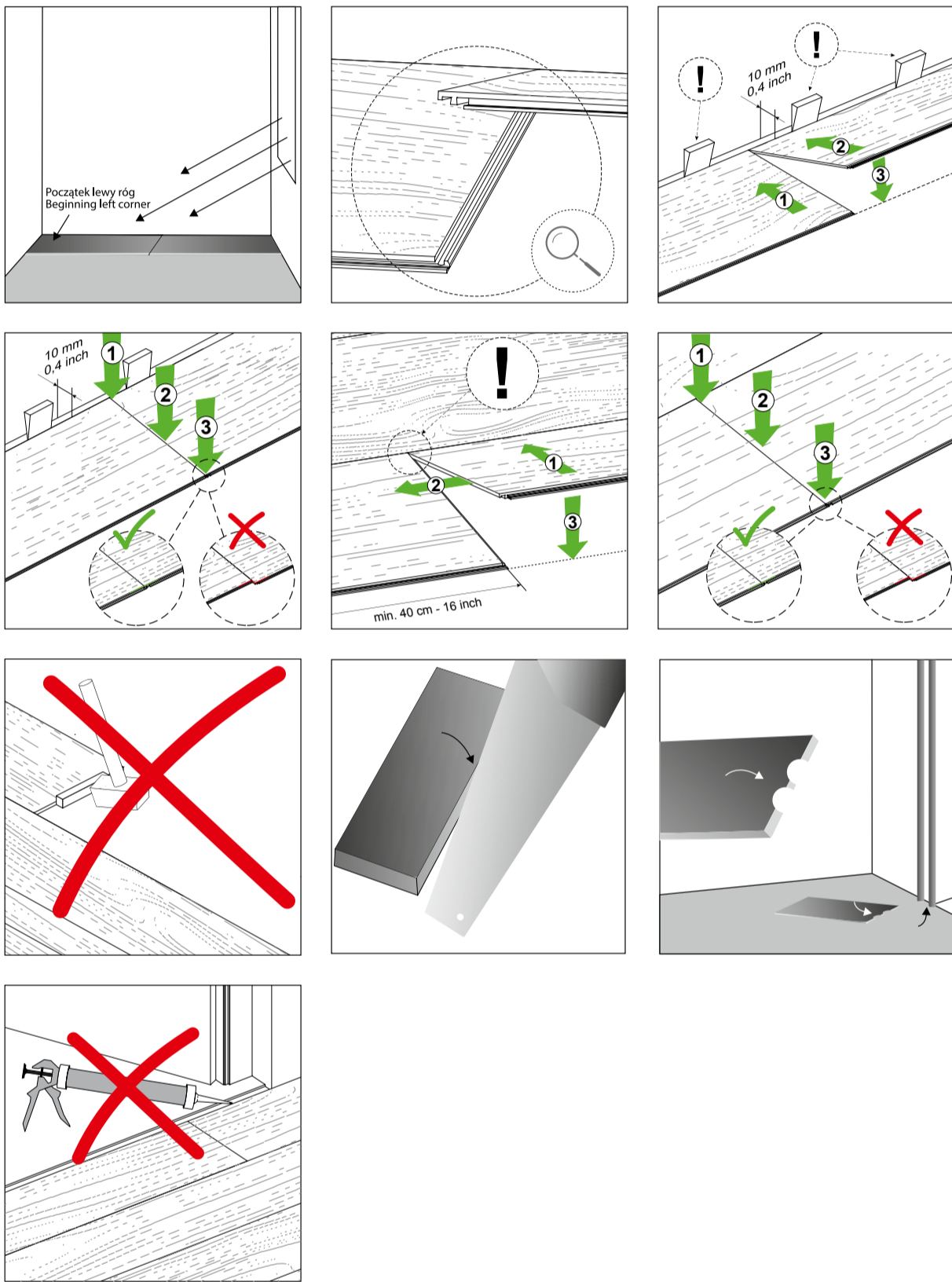


INSTRUKCJA GRAFICZNA

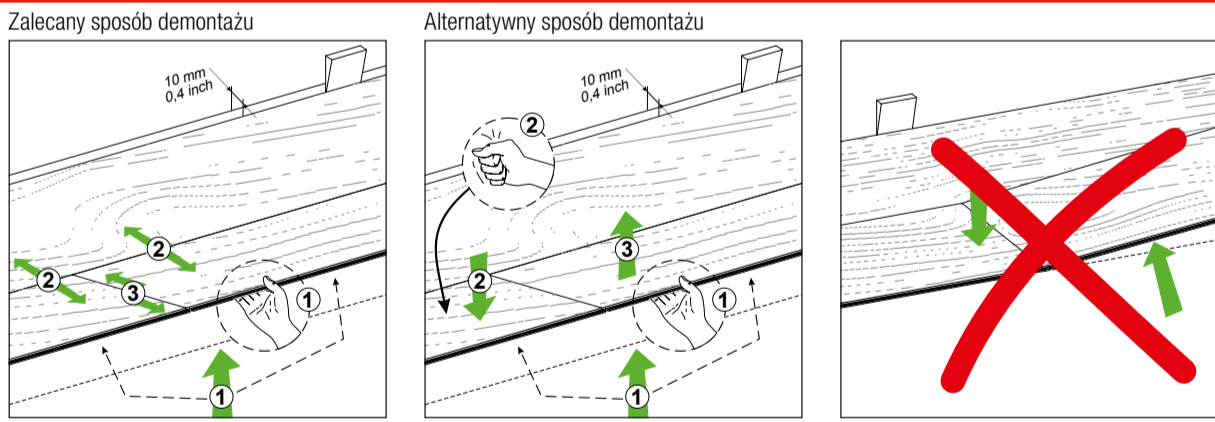
I PRZYGOTOWANIE



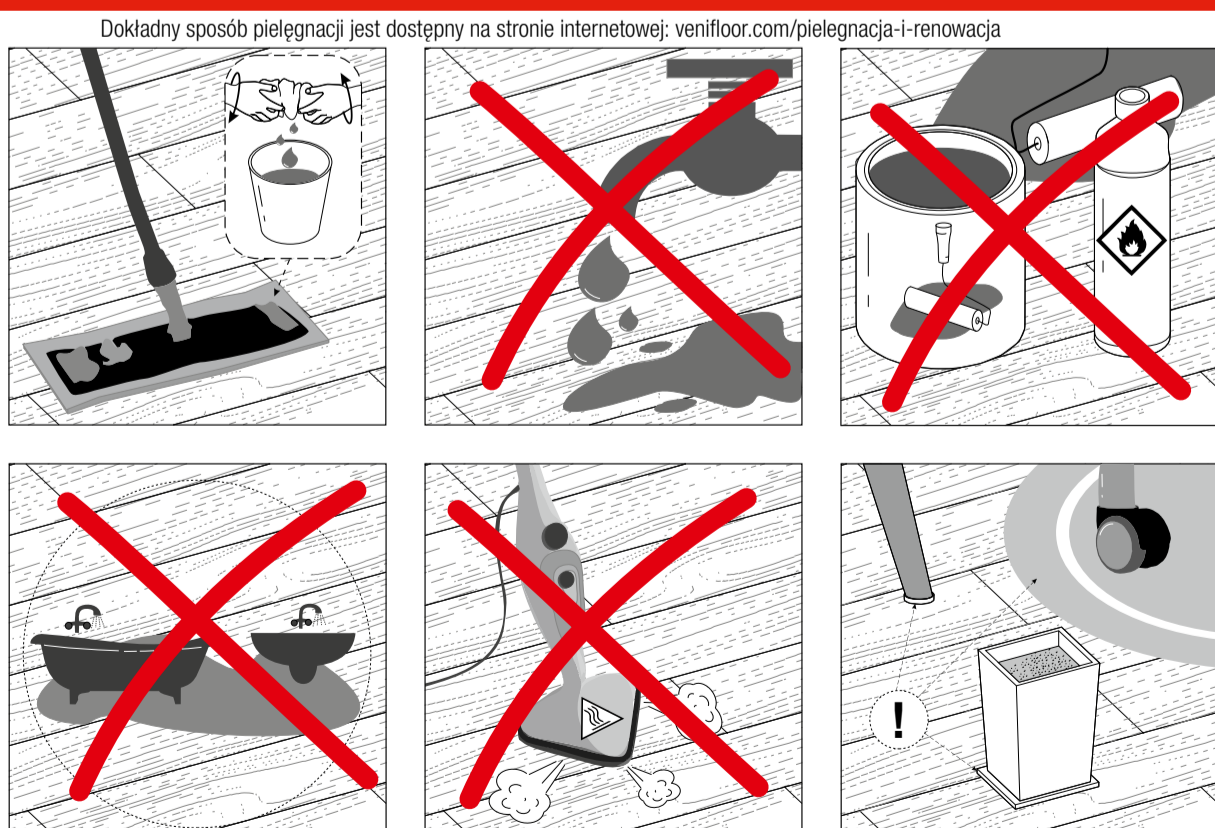
II MONTAŻ



III DEMONTAŻ



IV KONSERWACJA



venifloor® ELECTRIC INFRARED

podłogi drewniane – NOWA GENERACJA



Podujmyne „TRN” dla innowacji!



Deski Venifloor są twardsze o 114% od warstwowych desek dębowych.*

Poniżej prezentacja twardości – test „Poldiego” wykonany ciężarkiem o wadze 1 kg.



PORÓWNANIE TWARDOŚCI PODŁÓG (deska sosnowa | deska warstwowa | deska Venifloor)



Twardość podłogi Venifloor
delikatny ślad na powłoce lakierniczej



Twardość deski warstwowej
mocne uszkodzenie powłoki lakierniczej oraz warstwy drewna



Twardość deski sosnowej
bardzo mocne uszkodzenie powłoki lakierniczej i dewastacja warstwy drewna

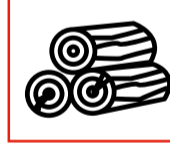
Badania zostały wykonane w niezależnych instytucjach badawczych (szczegóły: www.venifloor.com/o-venifloor/badania-podlogi-venifloor):
1. Politechnika Śląska, Wydział Inżynierii Biomedycznej, ul. Roosevelta 40, 41-800, Zabrze.
2. Politechnika Łódzka, Katedra Fizyki Budowli i Materiałów Budowlanych, Al. Politechniki 6, 90-924 Łódź.
3. Szkoła Główna Gospodarstwa Wiejskiego, Instytut Nauk Drzewnych i Meblarstwa, ul. Nowoursynowska 159, 02-776 Warszawa.



WARSTWA UŻYTKOWA:
6 powłok lakierniczych UV + KORUND**
6 powłok lakierniczych UV + KORUND**+ szczerotka
lub olejowosk + szczerotka



Możliwość stosowania na ogrzewaniu podłogowym wodnym i elektrycznym



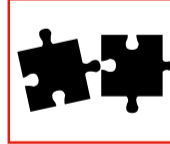
Naturalne ciepło drewna



EKO: ochrona drzewostanów
racjonalne życie drewna



Cyklinowanie staje się historią przy zastosowaniu wosków twardych
twardość + ścieralność + nieuciążliwa odnowa + cena



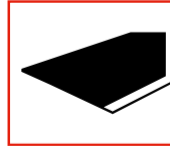
Szybki i wygodny montaż (zamek V3)
własność intelektualna Venifloor, OHIM nr 002693481-00



Zwiększona odporność na poślizg



Podwyższona odporność na wilgoć – do zastosowania w kuchni
plyta HDF o zwiększonej wodoodporności



UNIKALNA SZEROKOŚĆ 21 cm



Atrakcyjna cena drewna krajowego i egzotycznego



Do 15/10 lat gwarancji***
zgodnie z Warunkami Gwarancji (przy zastosowaniu materiałów pomocniczych linii VENIX)

*Test wykonany metodą Brinella dotyczy drewna w gatunku Dąb w wykończeniu olejowosk i ma charakter poglądowy.
**KORUND – nazwa powszechna oznaczająca cienki aluminium dające dużą odporność na zużycie ściernie.
***Dotyczy użytku mieszkalnego w wykończeniu lakier UV + KORUND / olejowosk. Protokoły z montażu podłogi i pomiarów wilgotności są wymagane do utrzymania gwarancji. Warunki gwarancji: venifloor.com/o-venifloor/do-pobrania



Dziękujemy za zaufanie i gratulujemy udanego zakupu!

